



2,rue Henri Barbusse
Hameau Bois Lapin
60-110 Meru (France)

Tel.port : 06 07 35 36 27
E-mail : incomexcontact@gmail.com

www.faux-plafond-eco.com

Siret : 538 223 728 00014

APE : 4690Z

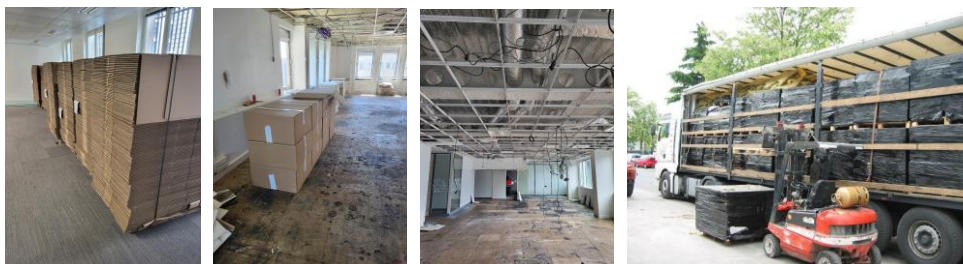
N° TVA : FR 78 538223728

=====

**PROPOSITION DE RENOVATION FAUX-PLAFONDS DE VOTRE CHANTIER
DE RENOVATION.**

Vous démarrez chantier de renovation , sur se chantier se trouvent faux-plafonds en bonne etat?
Notre entreprise peut vous renover ce plafonds a notre usine pour reinstaller sur votre chantier
apres renovation.

Notre artisan vous depose dalles faux-plafonds proprement et mette en cartons neuf livres par
notre entreprise ensuite cartons avec dalles sont paletise et livre a notre usine pour etre renove.



sur dalles minerales on appliaque la peinture, plafonds metalliques sont nettoyes a vapeur
haute pression et temperature,apres renovation dalles sont au nouveau mises dans cartons arrive
de chantier et relivres sur votre chantier.

Pendant se temps une ets de nettoyage nettoie votre ossature sur place sur chantier.



Aspect juridique renovation de faux-plafond sur votre chantier de renovation:

Apres depose sur votre chantier faux-plafonds en vu de les reutiliser dans procesus de renovation de votre batiment on est confronte aux trois aspects de nature etre conforme aux normes existantes concernant faux-plafonds:

A./ Resistance aux feu de faux-planond : pendant processus de depose et repose plafonds dans meme batiment pas probleme batiment est protege contre incontentie comme dans sa configuration initiale parce que on ne apporte aucune changement dans dalles faux-plafonds, ni ossature ,ni suspentes ...Tout reste identique.

B./ Reaction a feu: pendant renovation des dalles des plafonds minerales a notre usine nous appliquons tres fine couche de peinture dont selon notre document de reference ci-joint (n°1) etabli par laboratoire CSTB il est necessaire proceder a .faire test de reaction a feu par rapport type de la peinture utilise. Par contre en processus de renovation des dalles faux-plafonds metalliques , ces dalles sont seulement nettoye par vapeur haute pression et haute temperature ou Karcher avec produit chimiques (ensute passent par equipement de sechage) Donc n'est pas necessaire aucune nouveau test de reaction a feu. En plus pour plafonds mettalliques declaration des performances des fabricants est valable.

C./ Caracteristiques phoniques de faux-planond renove.

Ces caracteristiques sont optionnels au moment de choix d'architecte , comme sur dalles minerales en processus de renovation nous appliquons fine couche de la peinture donc caracteristioques phoniques sont legerement change et nous envoyons dalles dans une laboratoire en Angleterre (meme quel fait tests pour fabricant ARMSTRONG) et responsables de votre chantier de renovation recevrons resultats de ses test (procedure est relativement rapide et pas trop cher.)

Ci-desous copie pertielle (pour vous economiser du temps de lecture) de notre document de reference(N°1) etabli par CSTB.

3.2.5. RÉACTION ET RÉSISTANCE AU FEU (RÉGLEMENTAIRE)

Les plafonds suspendus sont soumis à certaines exigences quant à leur réaction au feu. Ces exigences

font l'objet de différents règlements en fonction de la situation de l'ouvrage (type de bâtiment et de local). L'identification de la réaction et de la résistance au feu demande de connaître les caractéristiques précises du produit en réaction au feu (matériau connu ou présence d'un mode de preuve disponible). Cela vise en particulier le cas de classements non conventionnels.

22 - 64
MÉTHODOLOGIE DE DIAGNOSTIC ET
D'ÉVALUATION DES PERFORMANCES POUR LES
PLAFONDS SUSPENDUS ET BACS MÉTALLIQUES
ÉCONOMIE CIRCULAIRE
DES BÂTIMENTS
**Performances
et modes de preuves**

Le classement de réaction au feu est valide pour le plafond suspendu constitué de composants qui sortent de l'usine et est en phase d'être mis en oeuvre dans un ouvrage pour la première fois. Il ne pourra pas être valide dans le cadre du réemploi.

Le réemploi direct en résistance au feu est possible si le plafond suspendu est réemployé in-situ, dans le même bâtiment, subissant par exemple une réhabilitation.

Les justificatifs correspondants doivent faire preuve de cette condition.

Il y a lieu de distinguer : Produits de construction et Matériaux d'aménagements pour lesquels le traitement n'est pas identique :

- Pour les matériaux d'aménagement, il est possible d'utiliser les classements français.
- Les produits de construction sont à présent soumis au classement européen. Il est donc impossible de faire une transposition avec les classements M. Un nouvel essai pour déterminer le classement européen est requis.

Les matériaux par nature classés M0 ou A1 en réaction au feu ne devraient pas voir leur classement ou classe évoluer dans le temps. Différents cas de figure peuvent se présenter selon l'existence ou non d'un classement de réaction ou de résistance au feu initial, de sa validité au moment du réemploi, des conditions de mise en oeuvre pour « l'emploi futur », et si l'emploi futur nécessite un classement au feu.

Deux cas de figures sont à envisager :

- Aucune finition n'a été appliquée ultérieurement à la détermination du classement de réaction au feu et les éventuelles étapes de reconditionnement n'intègrent pas de pose de finition.

Le logigramme de l'annexe E précise alors l'utilisation possible ou non du classement initial.

Remarque : Dans le cas où le classement de réaction au feu serait utilisable, il convient cependant d'attirer l'attention auprès du futur utilisateur que ceci ne présage pas de la satisfaction à la réglementation si une nouvelle finition est appliquée lors de la mise en oeuvre.

- Les éventuelles étapes de reconditionnement peuvent intégrer la pose de finition ou il est prévu l'application d'une nouvelle finition in-situ. Il y aura alors lieu de déterminer le classement de réaction au feu selon l'emploi futur.

Un échantillonnage permettra de caractériser le classement au feu des éléments.

3.2.4. PERFORMANCE ACOUSTIQUE DE L'OUVRAGE (RÉGLEMENTAIRE)

Les dalles de plafond suspendu peuvent faire l'objet d'essais :

- NF EN ISO 354 : Mesurage de l'absorption acoustique en salle réverbérante
- NF EN ISO 11654 : Absorbants pour l'utilisation dans les bâtiments

QUEL AVANTAGES?

- Pas la peine déposer et reposer ossature,
- pas la peine acheter ossature et suspentes,

- possibilité changer luminaires ,
- processus économie circulaire ,économies C02,
- possibilité changer couleur des dalles (sans augmentation de prix),
- accélération de temps de rénovation de bâtiment,
- élimination 80% déchets (on jette seulement dalles coupe)
- possibilité créer décoration d'intérieur par architecte
(nous pouvons livrer dalles de démontage déjà rénovés
d'autres chantiers en stock chez nous-stock actuel 40.000m2 ,
- possibilité de remplacer dans certains zones dalles ordinaires
Contre dalles haut de gamme et éventuellement hautes
Caractéristiques phoniques phoniques,
Points forts pour certification écologique de bâtiment,
Etc...

Marek MAJCHRZAK

Gerant